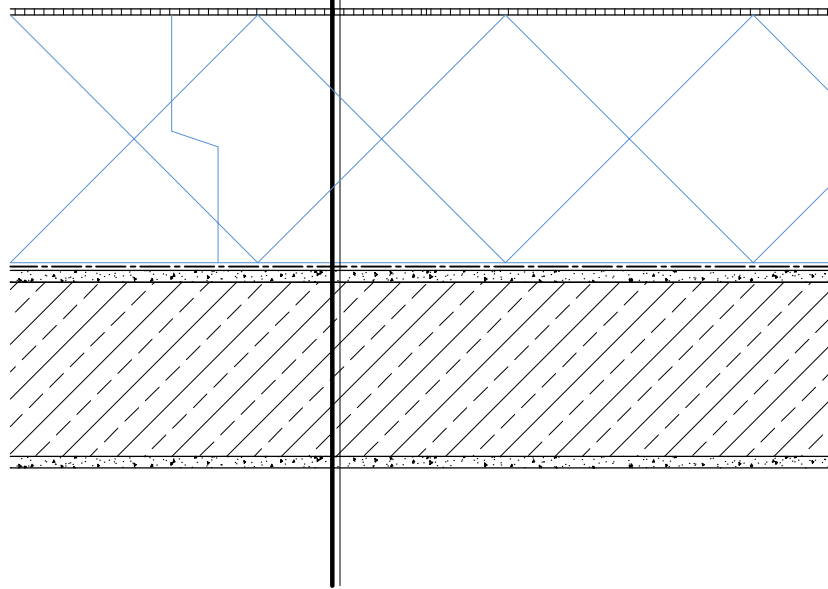



P-03-01



MEGJEGYZÉS:

Együtt kezelendő a vonatkozó rétegtervekkel, jelmagyarázattal és kivitelezési tudnivalókkal

	LAPMÉRET	RAJZCÍM	MÉRETARÁNY
	A4	Padlásfödém hőszigetelése AT-PA hőszigetelő elemmel	M 1:10
	DÁTUM		RAJZSZÁM
	2016		P-03-01

**P-03-01**

**Padlásfödém hőszigetelése Padlap hőszigetelő rendszerrel**

AUSTROTHERM AT-PA hőszigetelő elem

Párazáró fólia felületfolytonosítva  $S_d > 100\text{m}$

Aljzatkiegyenlítés szükség szerint (felületi egyenetlenségtől függően)

Födém szerkezet

Beltéri vakolat