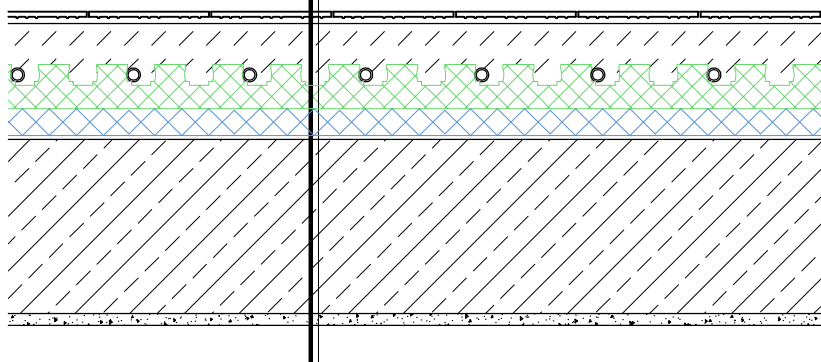


P-04-02



MEGJEGYZÉS:

Együtt kezelendő a vonatkozó rétegtervekkel, jelmagyarázattal és kivitelezési tudnivalókkal



LAPMÉRET

A4

DÁTUM

2016

RAJZCÍM

Padlófűtés kialakítása
közbenső födémen

MÉRETARÁNY

M 1:10

RAJZSZÁM

P-04-02

P-04-02

Padlófűtés kialakítása közbenső földémen

Tervezett padlóburkolat

Vasalt aljzatbeton, vagy esztrich

AUSTROTHERM PADLÓFŰTÉS RENDSZERLEMEZ

AUSTROTHERM AT-L2, vagy AT-L4 vagy AT-L5 úsztatóréteg, akusztikai
méretezés alapján

Földémszerkezet

Beltéri vakolat