



AUSTROTHERM

Hőszigetelés 



Austrotherm

Virtuális

Előadások

2.0



Fogjon padlót a hideg!

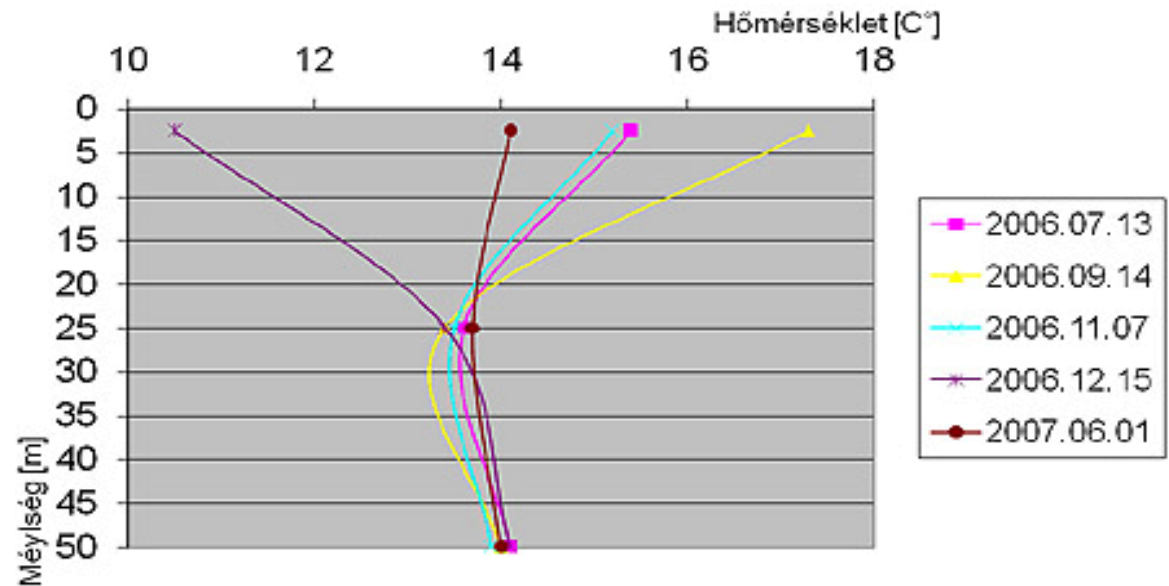


- ▶ Szükséges az alapokat szigetelni?
- ▶ Mennyi energia veszik el a talaj irányában?
- ▶ Mit mond a rendelet?
- ▶ Milyen anyagokat lehet használni?
- ▶ Melyek a megbízható szerkezetek?

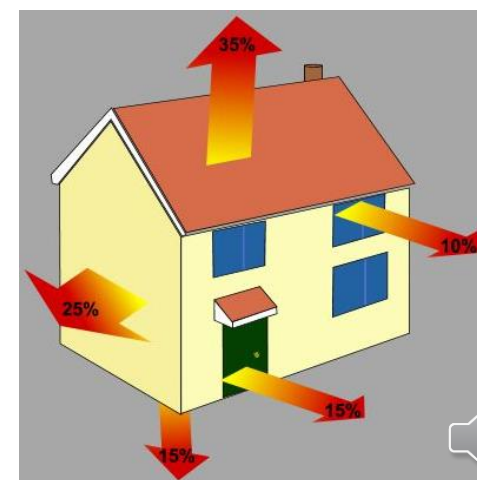
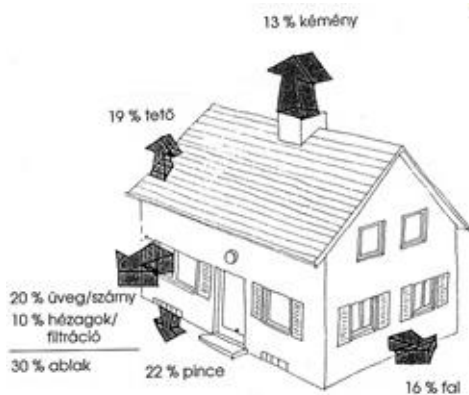
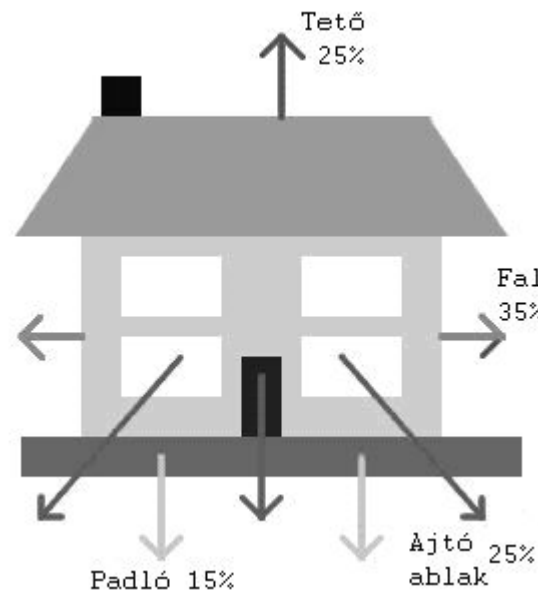


A talaj hőmérséklete

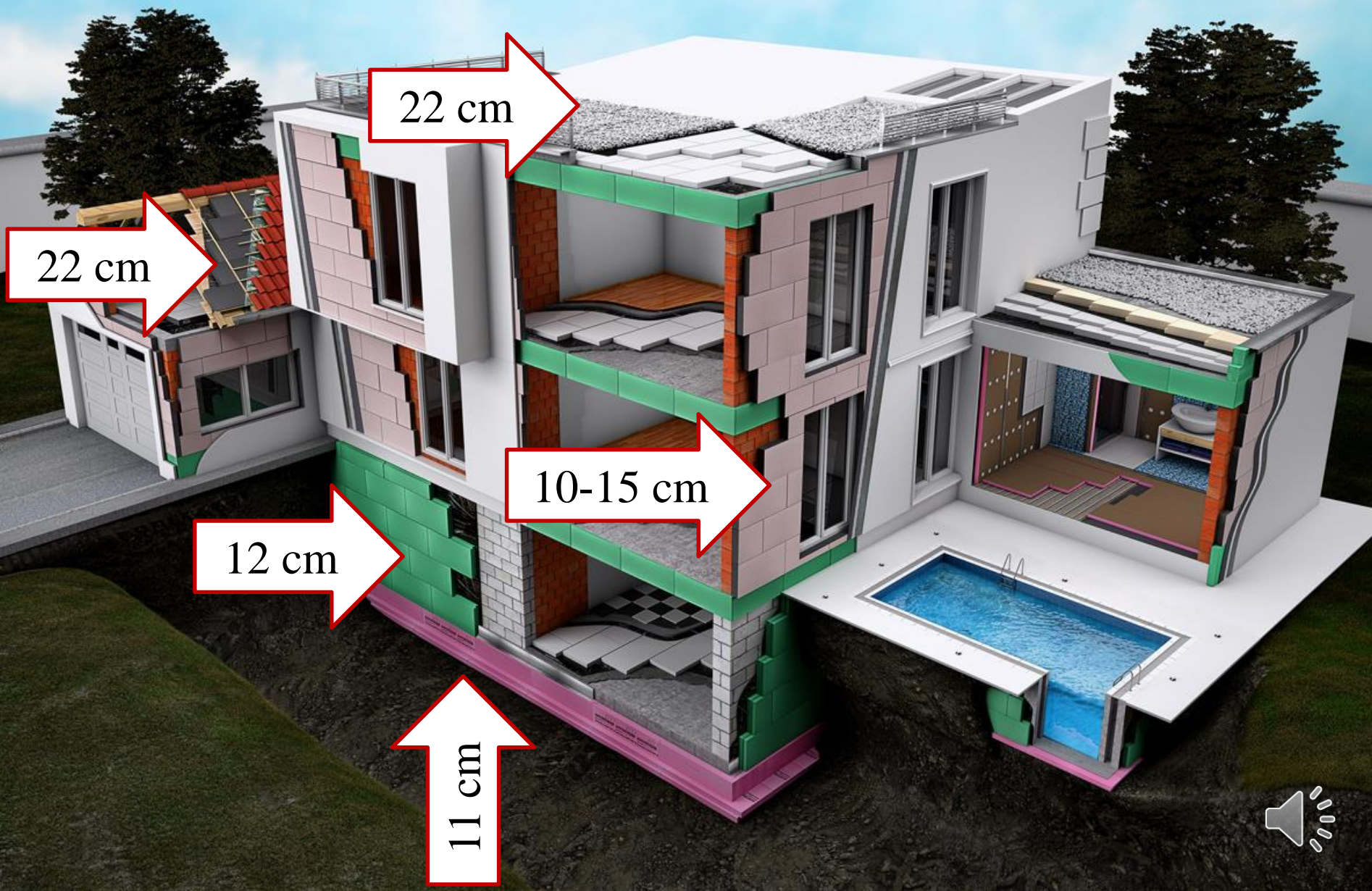
- ▶ Fagyhatár: 0,8 m
- ▶ Állandó hőmérséklet: 20-25 m



Hővesztés

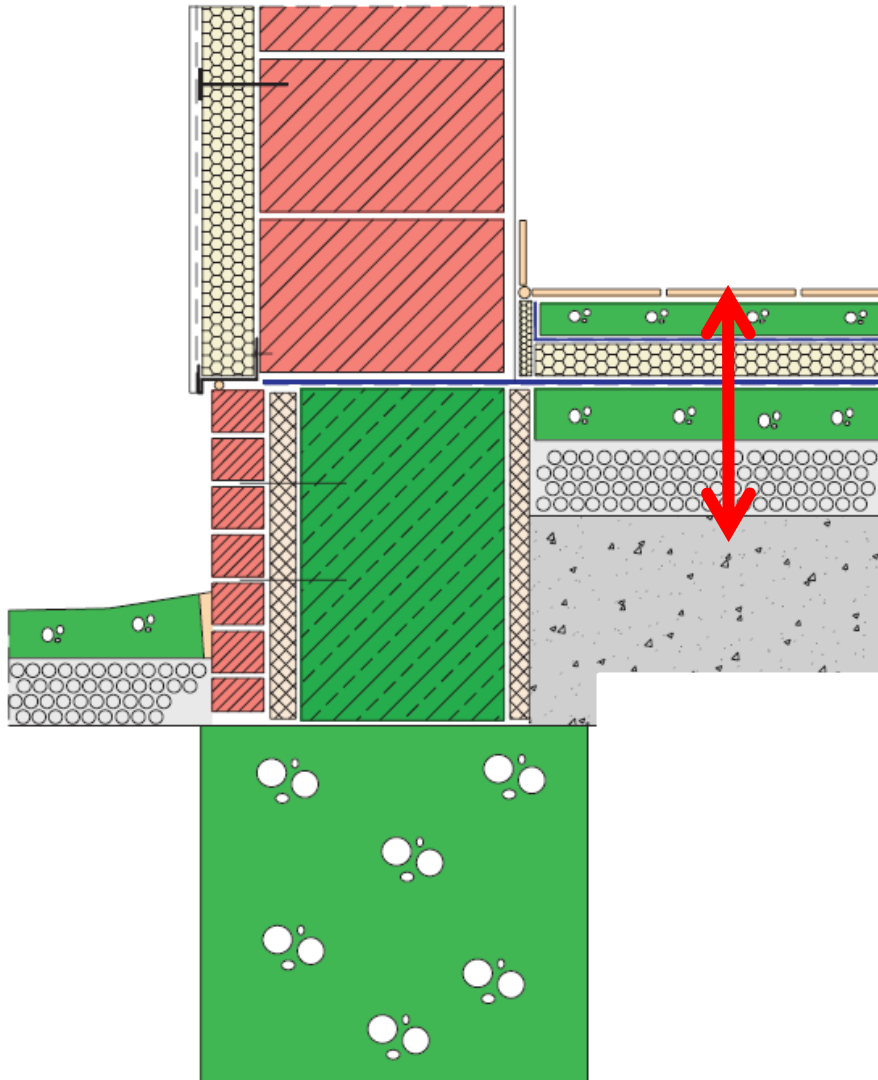


Költséghatékony modell



Közel zéró modell





A padló javasolt rétegrendje

- Tervezett hidegpadló burkolat
- Ragasztó réteg
- Aljzatbeton
- AUSTROTHERM Polietilén fólia
- AUSTROTHERM AT-N 100 (11-18- 38 cm)
- Talajnedvesség elleni szigetelés
- Szigetelés alatti aljzatbeton
- Tömörített homokos kavics
- Rétegesen tömörített föld visszatöltés





✓ Austrotherm AT-N100 terhelhető hőszigetelő lemez



Terhelhető



Ökológiailag
kedvező



Kiváló
hőszigetelő képesség



Nedvességre
nem érzékeny



✓ **Austrotherm GRAFIT® 100**
terhelhető hőszigetelő lemez



Terhelhető



Ökológiailag
kedvező

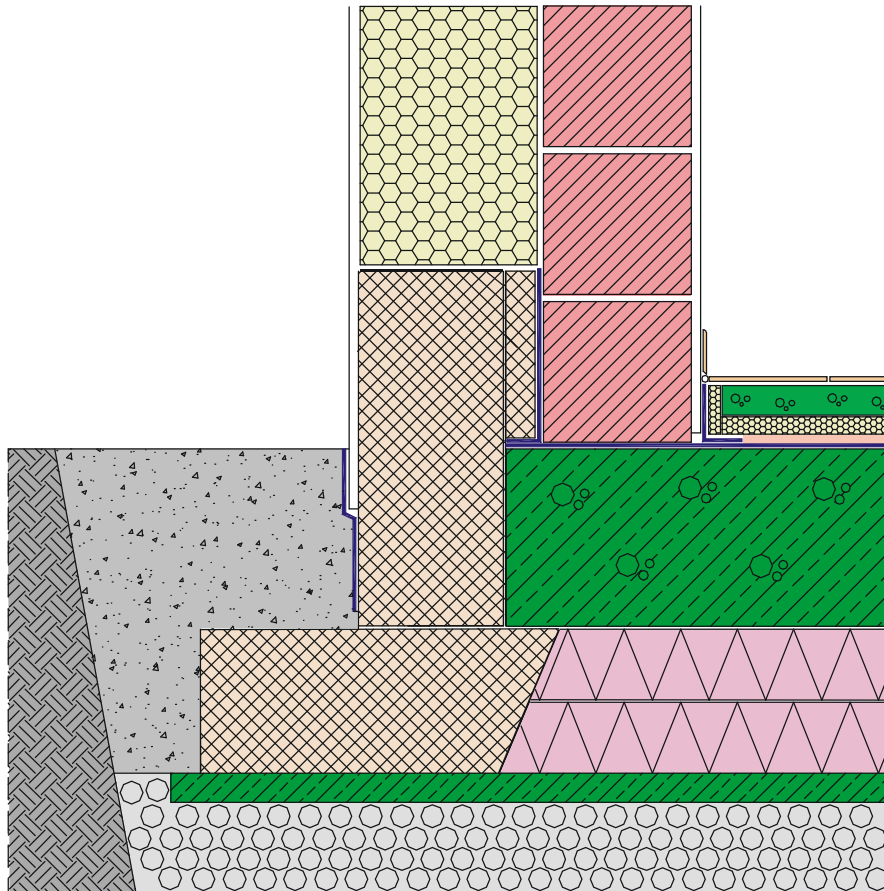


Fokozott
hőszigetelő képesség



Nedvességre
nem érzékeny





A padló javasolt rétegrendje

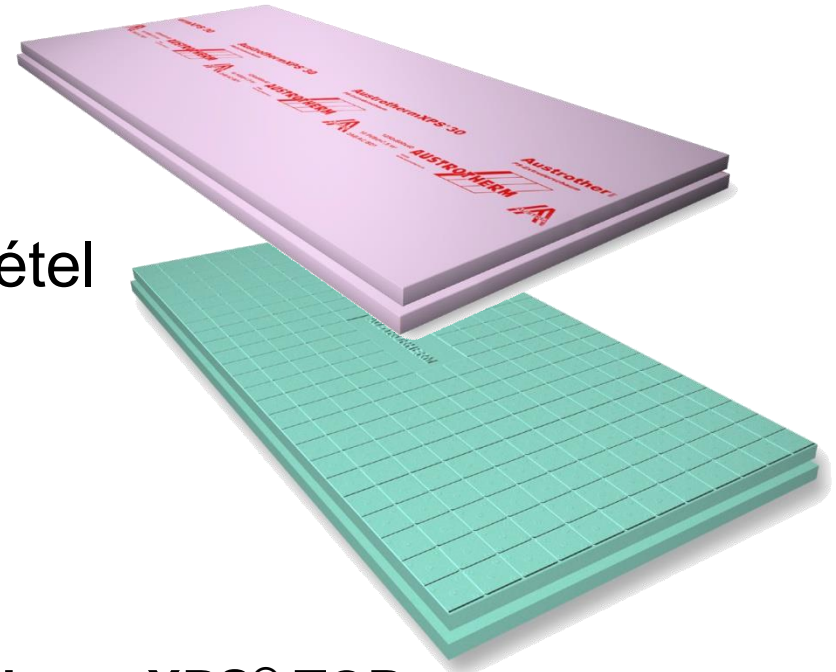
- Tervezett hidegpadló burkolat
- Ragasztó réteg
- Szigetelést védő aljzatbeton
- AUSTROTHERM AT-N 100 (4-8 cm)
- Talajnedvesség elleni szigetelés
- Vasbeton lemezalap
- AUSTROTHERM EXPERT vagy XPS (18-24 cm)
- Szerelőbeton (5 cm C.8 min.)
- Tömörített homokos kavics



Hőszigetelés a talajban

Követelmények:

- ▶ mechanikai szilárdság
- ▶ alacsony nedvességfelvétel
- ▶ hosszú élettartam



✓ Austrotherm Expert®



Igen nagy terhelhetőség



Ökológiailag kedvező



Kiváló hőszigetelő képesség



Nedves környezetben is alkalmazható



Költséghatékony megoldás

✓ Austrotherm XPS® TOP



Nagy terhelhetőség



Ökológiailag kedvező



Kiváló hőszigetelő képesség



Nedves környezetben is alkalmazható





Völgyhíd



EXPERT	Tulajdonság	Mértékegység	XPS
0,035	hővez. tényező	W/mK	0,030 - 0,038
0,2	nyomószil.	N/mm ²	0,2 - 0,7
0,7	Vízfelvétel 28 nap	Térf. %	0,2 – 0,5
40 - 100	páradiff. ell.	-	70 - 220
85 °C	alaktartóság	-	65 °C



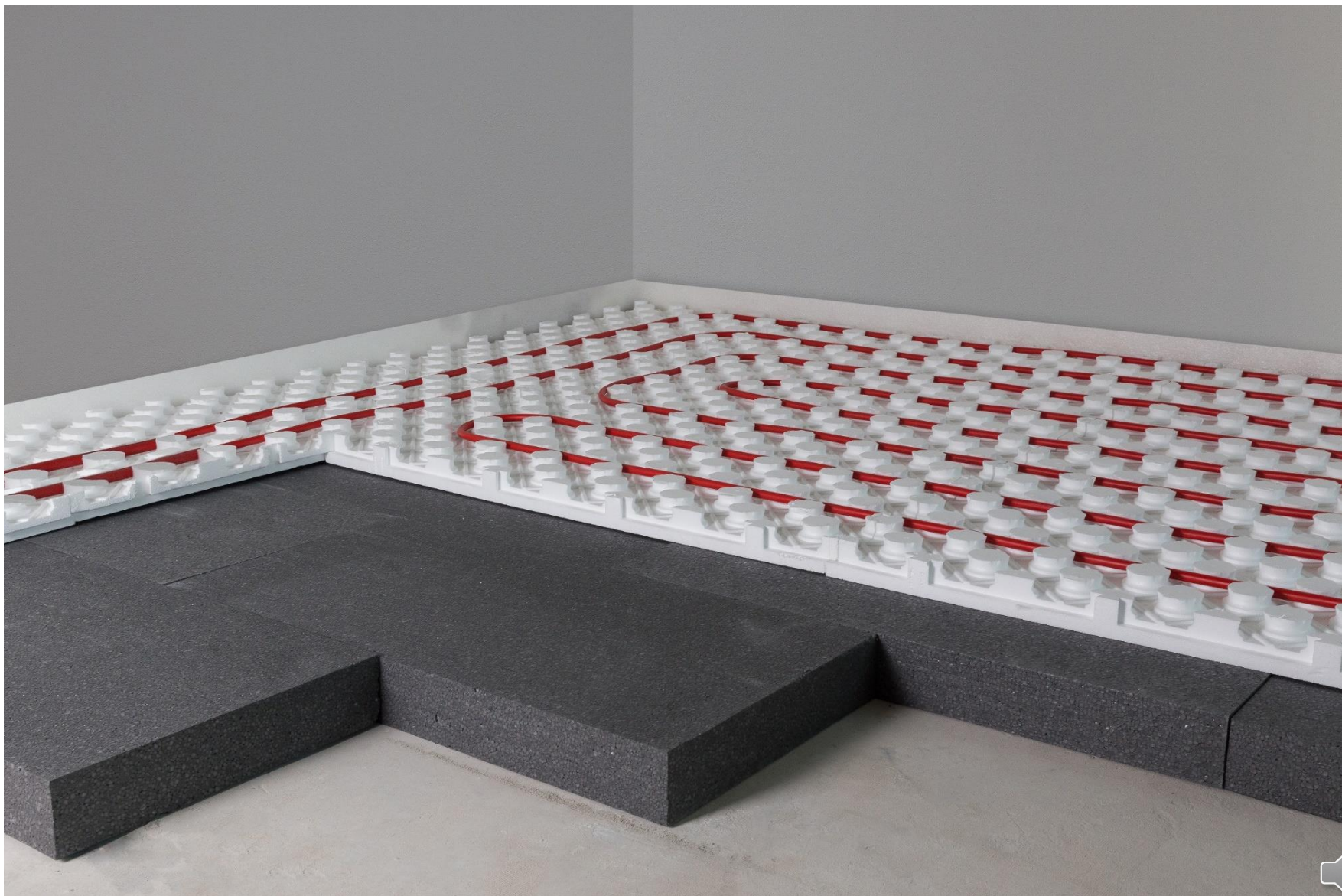
Felújítás



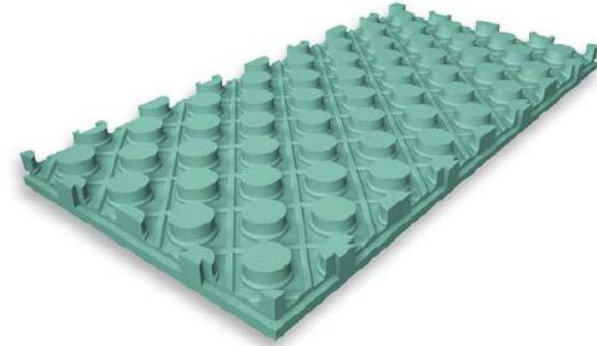
Rétegvastagság

Hőszigetelési igény	AT-N100	GRAFIT® 100
Rendelet szerint	11 cm	8 cm
Javasolt érték	18 cm	13 cm
Passzívház	38 cm	28 cm

Padlófűtés



✓ Austrotherm padlófűtés rendszerlemez



Nagy terhelhetőség



Ökológiailag kedvező



Kiváló hőszigetelő képesség



Nedvességre nem érzékeny



Egyszerű, gyors kivitelezés



Következik: Lélegeznek a falak?





AUSTROTHERM

Hőszigetelés 

