



AUSTROTHERM

Hőszigetelés 

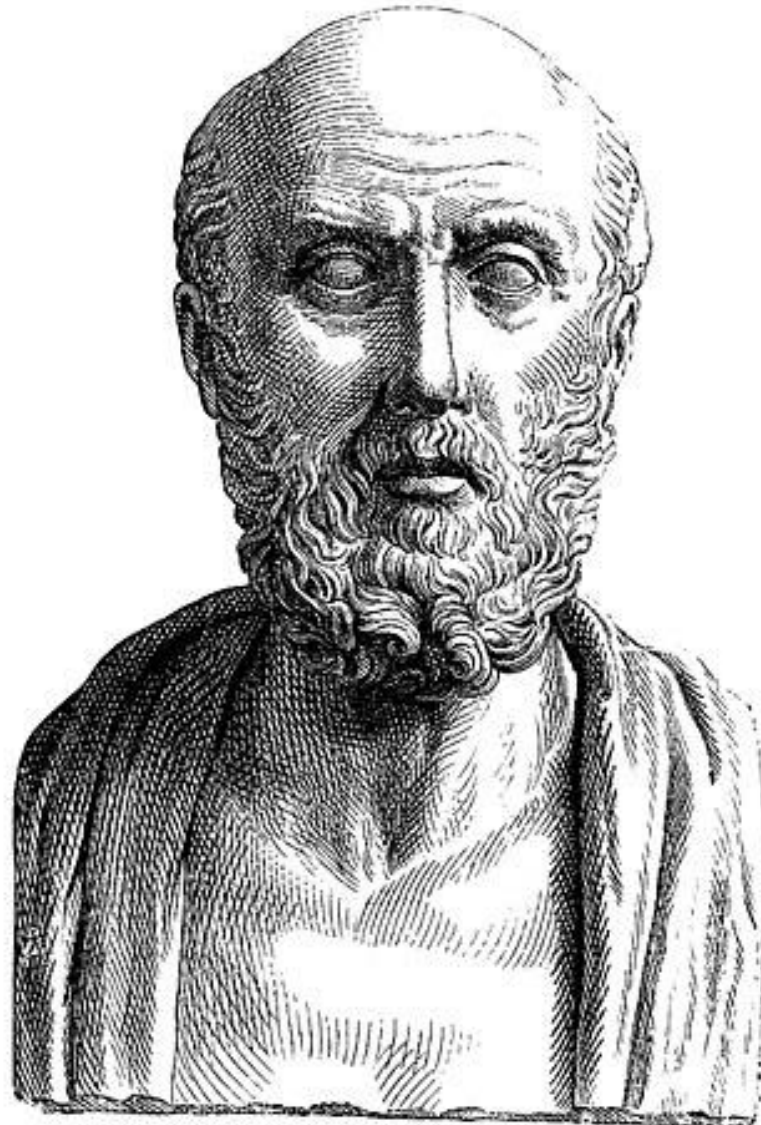


Mentés másként

Hőszigetelés és értékmentés

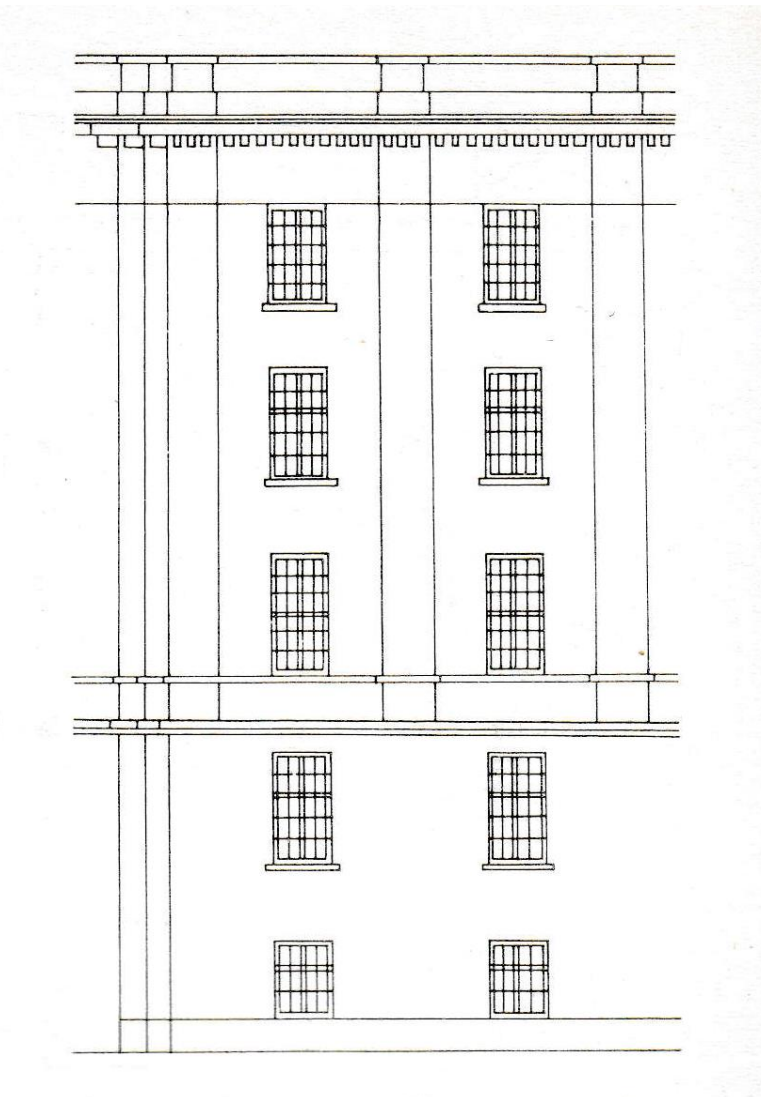
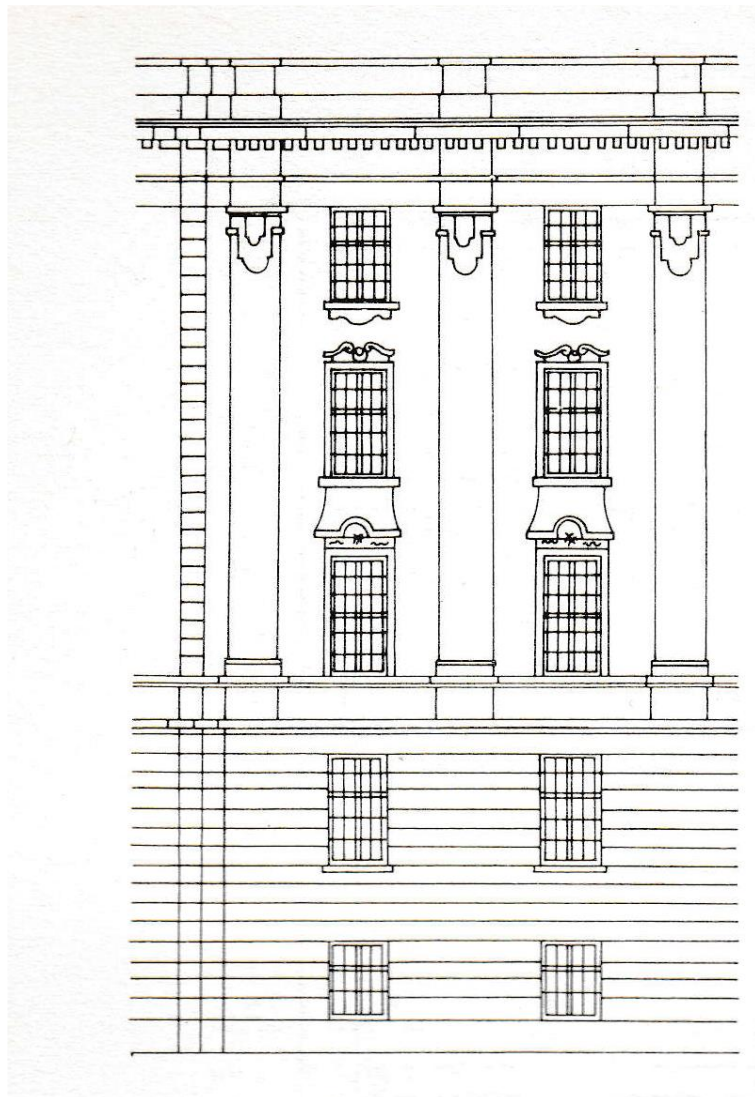


Primum nil nocere

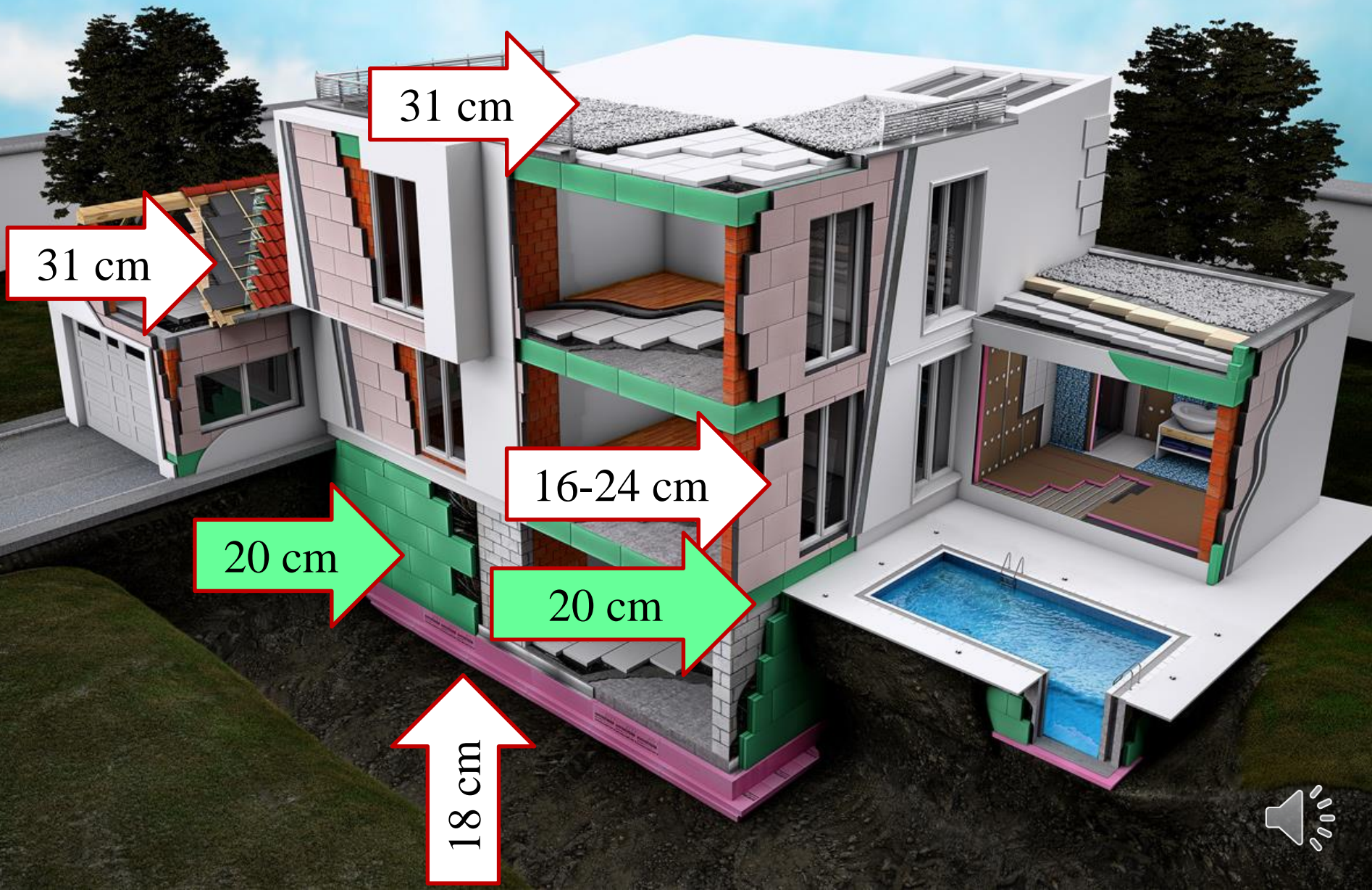




Előtte - utána



Javasolt értékek



Falanszter?



Szigetelve jobb



És itt?











- ▶ homlokzati profil: 7 km
- ▶ kváder elem: 448 db



Ezt hogyan?



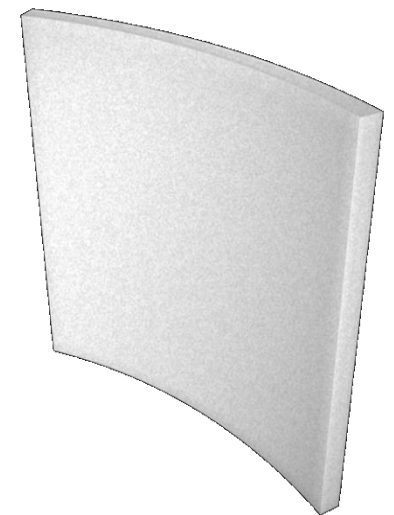


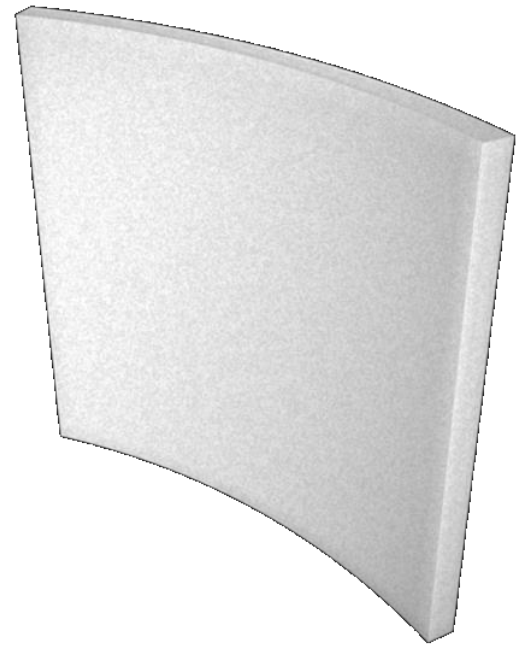




Íves elemek









AUSTROTHERM



www.austrotherm.hu

Íves homlokzat



Oszlop

AUSTROTHERM

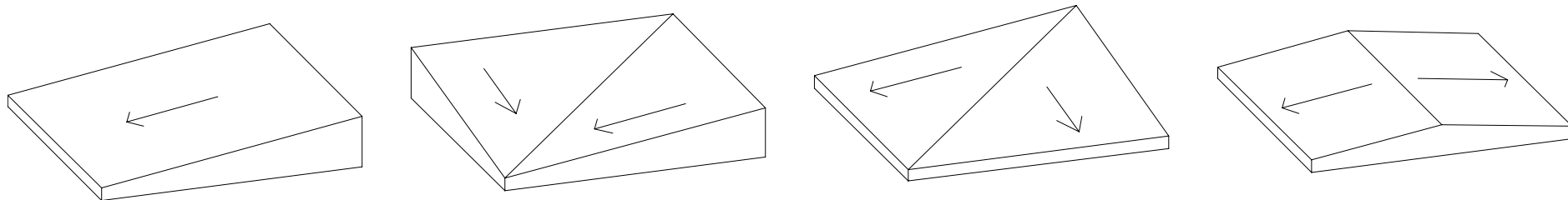


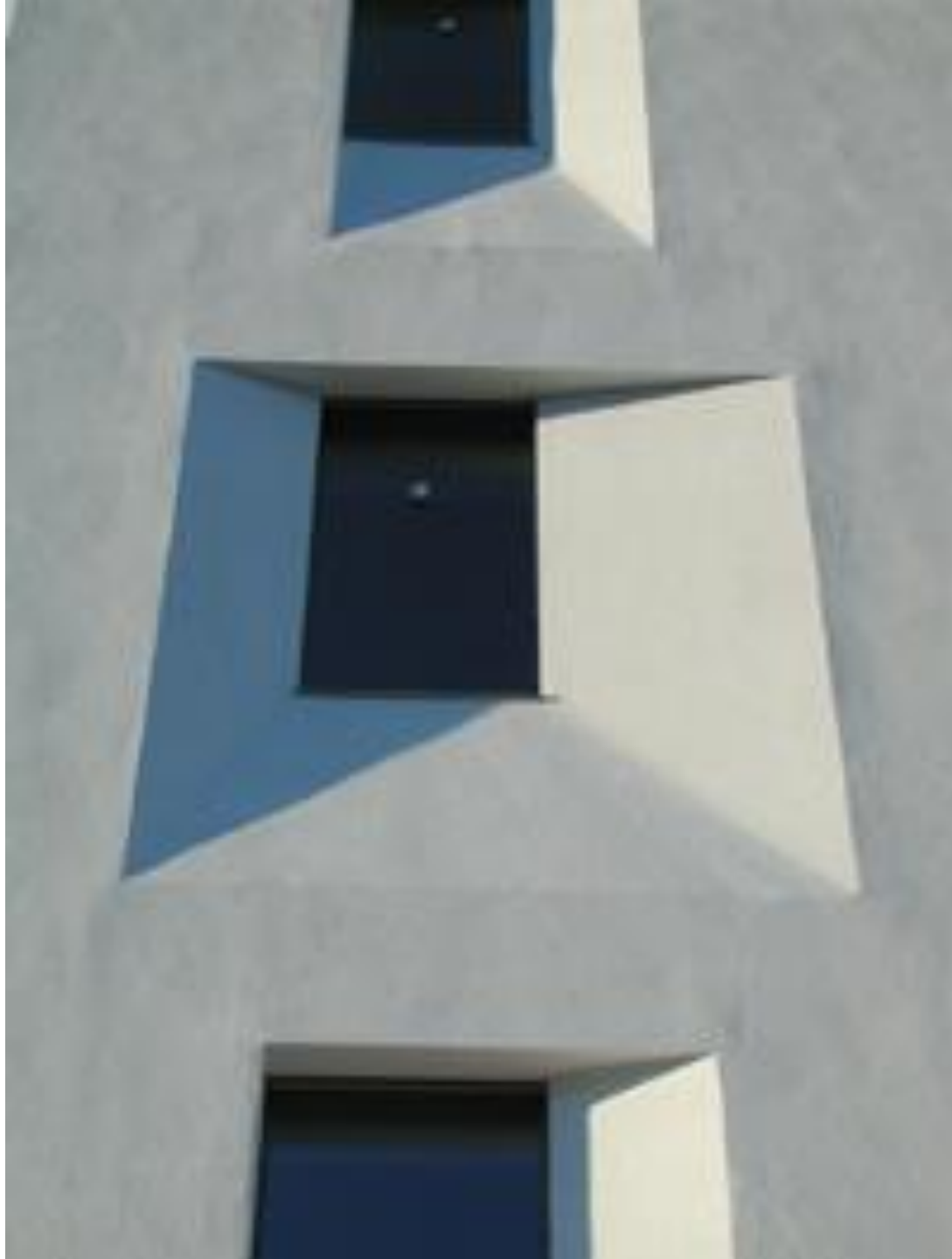


Lejtésképzés függőlegesen



- ▶ vízszintes felületen lejtés kialakítása
- ▶ előnyei a betonból kialakított lejtéssel szemben
 - ✓ csökken a szerkezetre jutó terhelés
 - ✓ javul a hőszigetelő érték
 - ✓ száraz technológia ezért nincs technológiai idő
 - ✓ nem szükséges gépi háttér
 - ✓ helyszíni munka hibalehetősége a nedves technológiánál
- ▶ 4 típusú elem (1 x 1 m)
- ▶ tetszőleges geometriájú tető vízvezetése megoldható
- ▶ külső ill. belső vízvezetés







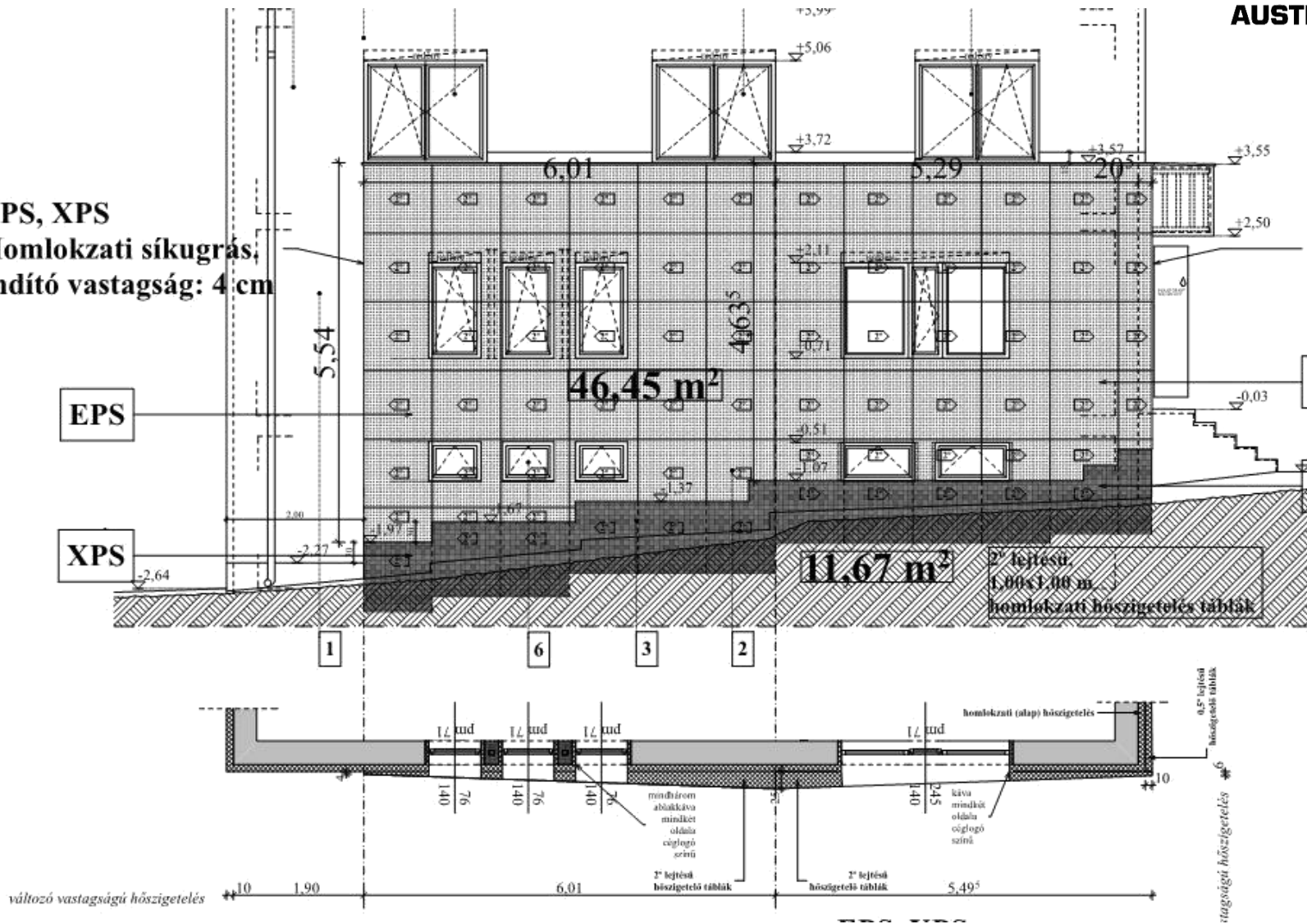
itt nincs
homlokzati síkugrás
Rheinzink graphit
grey parkány lefedés

EPS, XPS
Homlokzati síkugrás,
Indító vastagság: 4 cm

EPS, XPS
Sarok.
Érkező vastagság
6 cm

EPS

XPS



változó vastagságú hőszigetelés

változó vastagságú h



Magyarország







Zeneiskola Bonyhád





- 1. Általános felhívás a részletek, csatlakozások, illetve a szerelési utasítások megtekintésére.
- 2. A szerelési utasítások, illetve a részletek megtekintésére a készítés során.
- 3. A szerelési utasítások, illetve a részletek megtekintésére a készítés során.
- 4. A szerelési utasítások, illetve a részletek megtekintésére a készítés során.
- 5. A szerelési utasítások, illetve a részletek megtekintésére a készítés során.
- 6. A szerelési utasítások, illetve a részletek megtekintésére a készítés során.
- 7. A szerelési utasítások, illetve a részletek megtekintésére a készítés során.
- 8. A szerelési utasítások, illetve a részletek megtekintésére a készítés során.
- 9. A szerelési utasítások, illetve a részletek megtekintésére a készítés során.
- 10. A szerelési utasítások, illetve a részletek megtekintésére a készítés során.

A HŐSZIGETELÉS KIOSZTÁSÁT ÉS A KIALKÍTANDÓ HŐSZIGETELŐ RENDSZERT LÁSD A HOMLOKZATHŐSZIGETELÉSI TERVEKEN!

Tervező: AUSTROTHERM	
Projekt neve: Zeneiskola Bonyhád	
Projekt helye: Bonyhád	
Tervezői feladat: Építész	
Tervezői dátum: 2012.01.10.	
Tervezői státusz: 1. sz. terv	
Tervezői kód: 1201/10/10/1	
Tervezői aláírás: [Signature]	
Tervezői pecsét: [Stamp]	



Zeneiskola Bonyhád



Zeneiskola Bonyhád



Akkor milyen az ideális vastagság?



Segédlet a hőszigetelési vastagság meghatározásához

1. Először a hőszigetelési igényt kell kiválasztani

A jobboldali, piros színnel jelzett mező a hatályos épületenergetikai rendelet (20/2014 BM) szerinti minimum értéket mutatja meg. Amennyiben a fokozott hővédelem érdekében, a szakmai ajánlásnak megfelelő adatokra kíváncsi, úgy a zöld színű oszlopot kell választani. A legjobb megoldást a kék színű passzívház rovatban találja.

Passzívház

A legjobban szigetelt épületek a passzívházak, melyek hővesztesége olyan alacsony, hogy hagyományos értelemben vett hőtermelő berendezést (kazánt) sem szükséges beépíteni.

Ezt választom

Javasolt érték

A MEPS és a MÉVSZ szakmai ajánlása szerint, közel nulla energiatelhasználású épületek esetében ez a javasolt érték.

Ezt választom

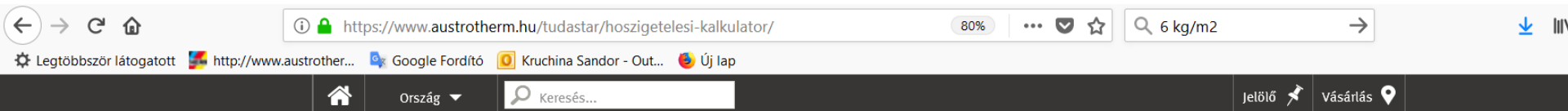
Rendelet szerinti érték

Minimális érték a jelenlegi jogszabályok szerint

Ezt választom

- lépéshangszigetelő lemez
- ▶ Austrotherm EPS AT-L2 lépéshangszigetelő lemez
 - ▶ Austrotherm EPS AT-L4 lépéshangszigetelő lemez
 - ▶ Austrotherm EPS AT-L5 lépéshangszigetelő lemez

Segédlet a hőszigetelési vastagság meghatározásához



Termékek | Alkalmazás | Tudástár | Rétegrend szerkesztő | Rólunk | Letöltések | Kapcsolat

Hőtechnikai segédlet

Az épületenergetikai szabályozók folyamatosan változnak, így változik a hőszigetelés vastagsága is. Gyakran van szükségünk arra, hogy az alkalmazandó hőszigetelés vastagságát gyorsan megbecsüljük. Ebben segít ez a kis program. A segédlet csak a rendelet első, a határolószervezetre vonatkozó követelményének teljesülését mutatja. A fajlagos hőátbocsátási tényező és az összesített energetikai mutató teljesülése nagyobb hőszigetelési vastagságot is követelhet.

< vissza

Választott energetikai besorolás: Javasolt érték

2.

Válassza ki a kívánt szerkezetet!



Homlokzat



Lábazat



Pincefal

TERMÉKAJÁNLÓ

- ▶ Austrotherm GRAFIT L4 lépéshangszigetelő lemez
- ▶ Austrotherm GRAFIT L5 lépéshangszigetelő lemez
- ▶ Austrotherm EPS AT-L2 lépéshangszigetelő lemez
- ▶ Austrotherm EPS AT-L4 lépéshangszigetelő lemez
- ▶ Austrotherm EPS AT-L5 lépéshangszigetelő lemez

Segédlet a hőszigetelési vastagság meghatározásához

Browser address bar: <https://www.austrotherm.hu/tudastar/hoszigetelési-kalkulator/> 80% 6 kg/m²

Navigation: Ország, Keresés..., Jelölő, Vásárlás

Text: Az épületenergetikai szabályozók folyamatosan változnak, így változik a hőszigetelés vastagsága is. Gyakran van szükségünk arra, hogy az alkalmazandó hőszigetelés vastagságát gyorsan megbecsüljük. Ebben segít ez a kis program. A segédlet csak a rendelet első, a határolószervezetekre vonatkozó követelményének teljesülését mutatja. A fajlagos hőátbocsátási tényező és az összesített energetikai mutató teljesülése nagyobb hőszigetelési vastagságot is követelhet.

TERMEKJAVANLO

- ▶ Austrotherm GRAFIT L4 lépéshangszigetelő lemez
- ▶ Austrotherm GRAFIT L5 lépéshangszigetelő lemez
- ▶ Austrotherm EPS AT-L2 lépéshangszigetelő lemez
- ▶ Austrotherm EPS AT-L4 lépéshangszigetelő lemez
- ▶ Austrotherm EPS AT-L5 lépéshangszigetelő lemez

vissza

Választott energetikai besorolás: Javasolt érték

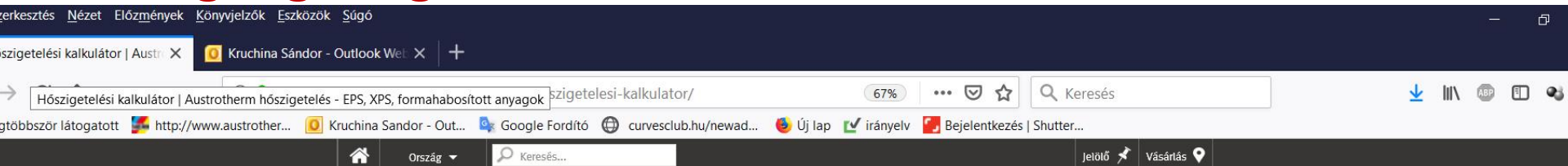
Választott szerkezet: Homlokzat

3. Válassza ki a felhasznált falazóanyagot!

- Alfa blokk téglafal (30 cm)
- B25
- B29
- B30 tégl (30 cm)**
- Gázbeton (30 cm)
- Durisol (30 cm)
- Házigyári falpanel
- HB 38

Windows taskbar: File Explorer, Calculator, Office, PowerPoint

Segédlet a hőszigetelési vastagság meghatározásához



Termékek | Alkalmazás | Tudástár | Rétegrend szerkesztő | Rólunk | Letöltések | Kapcsolat



Választott szerkezet: **Homlokzat**
• Választott falazó anyag: **Kisméretű tömör téglá (38 cm)**



Ajánlott hőszigetelés:

 **▶ AT-H80** **22 cm**
A klasszikus homlokzati hőszigetelő lemez $U = 0,17 \text{ W/m}^2\text{K}$

 **▶ GRAFIT REFLEX®** **16 cm**
Külső oldalán világos védőfestéssel bevont fokozott hőszigetelő képességű homlokzati hőszigetelő lemez $U = 0,17 \text{ W/m}^2\text{K}$

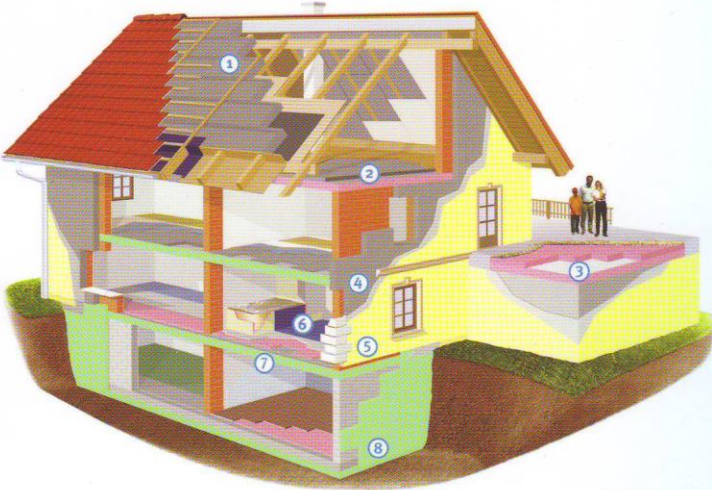
 **▶ Resolution Fassade** **12 cm**
Kimagasló hőszigetelő képességű egykomponensű gyantahab homlokzati hőszigetelés. Alkalmazása különösen előnyös ott, ahol kis vastagságban kell hatékony hőszigetelés elérni $U = 0,17 \text{ W/m}^2\text{K}$

- ▶ Austrotherm GRAFIT L4 lépéshangszigetelő lemez
- ▶ Austrotherm GRAFIT L5 lépéshangszigetelő lemez
- ▶ Austrotherm EPS AT-L2 lépéshangszigetelő lemez
- ▶ Austrotherm EPS AT-L4 lépéshangszigetelő lemez
- ▶ Austrotherm EPS AT-L5 lépéshangszigetelő lemez

KAPCSOLAT



Segédlet a hőszigetelési vastagság meghatározásához



AUSTROTHERM

... hogy ne futkasson a házán a hideg!

Falazóanyag	Javasolt érték		Termék
	U W/m ² K	Vastagság cm	
Homlokzat ④			
Vasbeton (15 cm)	0,17	24 / 18	AT-H80/Grafit® Reflex
Kőfal (40 cm)	0,17	24 / 18	AT-H80/Grafit® Reflex
Mészhomok tégla (25 cm)	0,17	22 / 18	AT-H80/Grafit® Reflex
Kisméretű tömör tégla (38 cm) B30 tégla (30 cm)	0,17	22 / 16	AT-H80/Grafit® Reflex
Kettős méretű, kevéslyukú tégla (38 cm)	0,17	22 / 16	AT-H80/Grafit® Reflex
Soklyukú tégla (25 cm)	0,17	22 / 16	AT-H80/Grafit® Reflex
TB50 tufabeton, kohóhabsalak blokk (30 cm)	0,17	22 / 16	AT-H80/Grafit® Reflex
Gázbeton (30 cm)	0,17	19 / 15	AT-H80/Grafit® Reflex
UNIFORM 13 / 19	0,17	20 / 16	AT-H80/Grafit® Reflex
Rába 25	0,17	20 / 16	AT-H80/Grafit® Reflex
Poroton 45 / 19	0,17	20 / 15	AT-H80/Grafit® Reflex
Vázkerámia 30 NF	0,17	18 / 14	AT-H80/Grafit® Reflex
Vázkerámia 38 NF	0,17	16 / 12	AT-H80/Grafit® Reflex
Vázkerámia 30 HS	0,17	15 / 11	AT-H80/Grafit® Reflex
Ytong P4-06 (30 cm)	0,17	15 / 11	AT-H80/Grafit® Reflex
Házgyári falpanel	0,17	20 / 15	AT-H80/Grafit® Reflex

www.austrotherm.hu

Köszönöm a figyelmet!



Időtálló minőség





AUSTROTHERM

Hőszigetelés 

